

Plan zagospodarowania osiedla



Lokalizacja

Kraków ul. Ważewskiego 37



Apartamenty WĄŻEWSKIEGO



Biuro sprzedaży:

Morawskiego 5/527, 30-102 Kraków

tel. +48 606 603 082, sprzedaz@apartamentywazewskiego.pl

www.apartamentywazewskiego.pl



www.apartamentywazewskiego.pl



„Apartamenty Ważewskiego” to kameralne, rodzinne osiedle zlokalizowane na południu Krakowa przy **ul. Ważewskiego w dzielnicy Podgórze – Opatkowice**.

W 8 budynkach powstanie łącznie **14 mieszkań oraz 1 dom jednorodzinny**. Do każdego mieszkania przynależy **zewnętrzne miejsce parkingowe**.

Budynki zaprojektowane zostały tak, aby ich architektura była spójna z okoliczną zabudową. Liczne **przeszklenia oraz południowe nachylenie działki** sprawiają, że wnętrza będą odpowiednio doświetlone przez cały rok. Jasna elewacja, duże balkony i tarasy nadawać będą **nowoczesny charakter osiedla**.

- Osiedle ogrodzone,
- Miejsce postojowe w cenie,
- Część wspólna na terenie osiedla,
- Ogrzewanie podłogowe,
- System rekuperacji.



Dom jednorodzinny 139m²

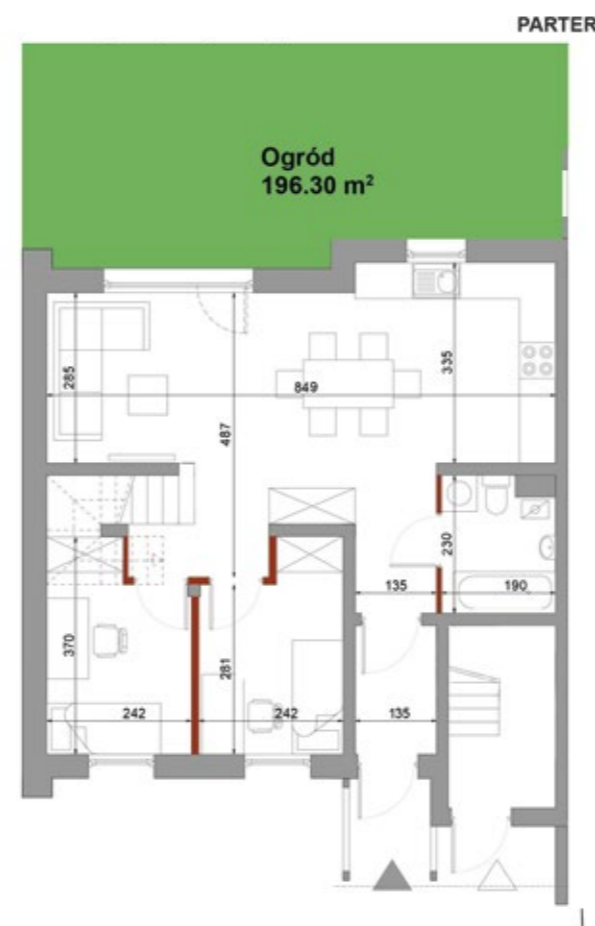
działka 170 m² + taras 24 m² + balkon 11 m²



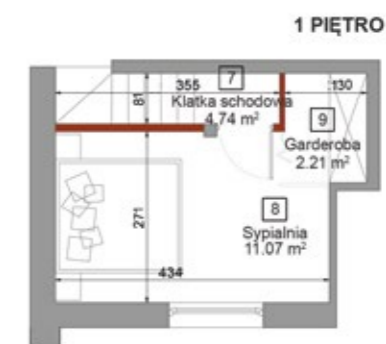
PARTER	
1 Wiatrołap	3,32 m ²
2 Korytarz	6,15 m ²
3 WC	1,52 m ²
4 Spiżarnia	1,54 m ²
5 Kuchnia	7,98 m ²
6 Salon z jadalnią	32,45 m ²
Razem:	52,97 m²
1 PIĘTRO	
7 Korytarz	4,98 m ²
8 Sypialnia + Garderoba	32,30 m ²
9 Gabinet	6,82 m ²
10 Łazienka	7,78 m ²
11 Klatka schodowa	5,09 m ²
Razem:	56,97 m²
2 PIĘTRO	
12 Korytarz	2,65 m ²
13 Garderoba	4,20 m ²
14 Pokój	10,97 m ²
15 Pokój	4,78 m ²
16 Łazienka	1,48 m ²
17 Klatka schodowa	5,09 m ²
Razem:	29,17 m²
Pow. użytkowa:	139,10 m²
Pow. ogródka:	170,55 m ²
Balkon 1:	24,00 m ²
Balkon 2:	11,60 m ²

Mieszkania 73m²

ogród o powierzchni od 40 m² do 196 m² | parter i I piętro

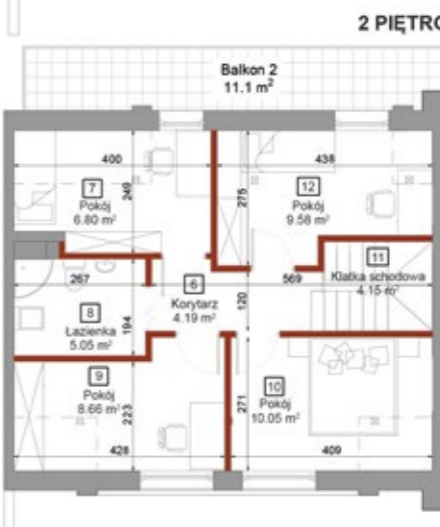


PARTER	
1 Wiatrołap	2,84 m ²
2 Salon z aneksem	25,61 m ²
3 Korytarz	8,37 m ²
4 Łazienka	4,05 m ²
5 Pokój	6,71 m ²
6 Pokój	7,60 m ²
Razem:	55,18 m²
1 PIĘTRO	
7 Kl. schodowa	4,74 m ²
8 Sypialnia	11,07 m ²
9 Garderoba	6,82 m ²
Razem:	18,02 m²
Pow. użytkowa:	73,20 m²
Pow. ogródka:	196,30 m ²



Mieszkania 96m²

taras 24 m² + balkon 11 m² | I i II piętro



PARTER	
0 Wiatrołap	1,32 m ²
1 PIĘTRO	
1 Klatka schodowa	10,15 m ²
2 Korytarz	6,92 m ²
3 WC	2,53 m ²
4 Spiżarka	1,32 m ²
5 Salon z aneksem	25,61 m ²
Razem:	46,53 m²
2 PIĘTRO	
6 Korytarz	4,19 m ²
7 Pokój	6,80 m ²
8 Łazienka	5,05 m ²
9 Pokój	8,66 m ²
10 Pokój	10,05 m ²
11 Kl. schodowa	4,15 m ²
12 Pokój	9,58 m ²
Razem:	48,48 m²
Pow. użytkowa:	96,33 m²
Balkon 1:	24,00 m ²
Balkon 2:	11,10 m ²

Wszystkie mieszkania będą w układzie **dwupoziomowym**, skupiające wiele zalet domu jednorodzinnego.

Lokale znajdujące się na parterze posiadać będą **własny ogród**. Mieszkania położone na wyższej kondygnacji wyposażone będą w **przestronny taras oraz balkon**.

Dom jednorodzinny będzie położony na 3 kondygnacjach z dostępem do własnego dużego ogrodu oraz tarasu i balkonu.