

**BUDYNEK B
MIESZKANIE 4**

PARTER

0 Wiatrołap 1.32 m²

1 PIĘTRO

1 Kl. schodowa 10.15 m²

2 Korytarz 6.92 m²

3 WC 2.53 m²

4 Spizarka 1.32 m²

5 Salon z aneksem 25.61 m²

Razem: 46.53 m²

2 PIĘTRO

6 Korytarz 4.19 m²

7 Pokój 6.80 m²

8 Łazienka 5.05 m²

9 Pokój 8.66 m²

10 Pokój 10.05 m²

11 Kl. schodowa 4.15 m²

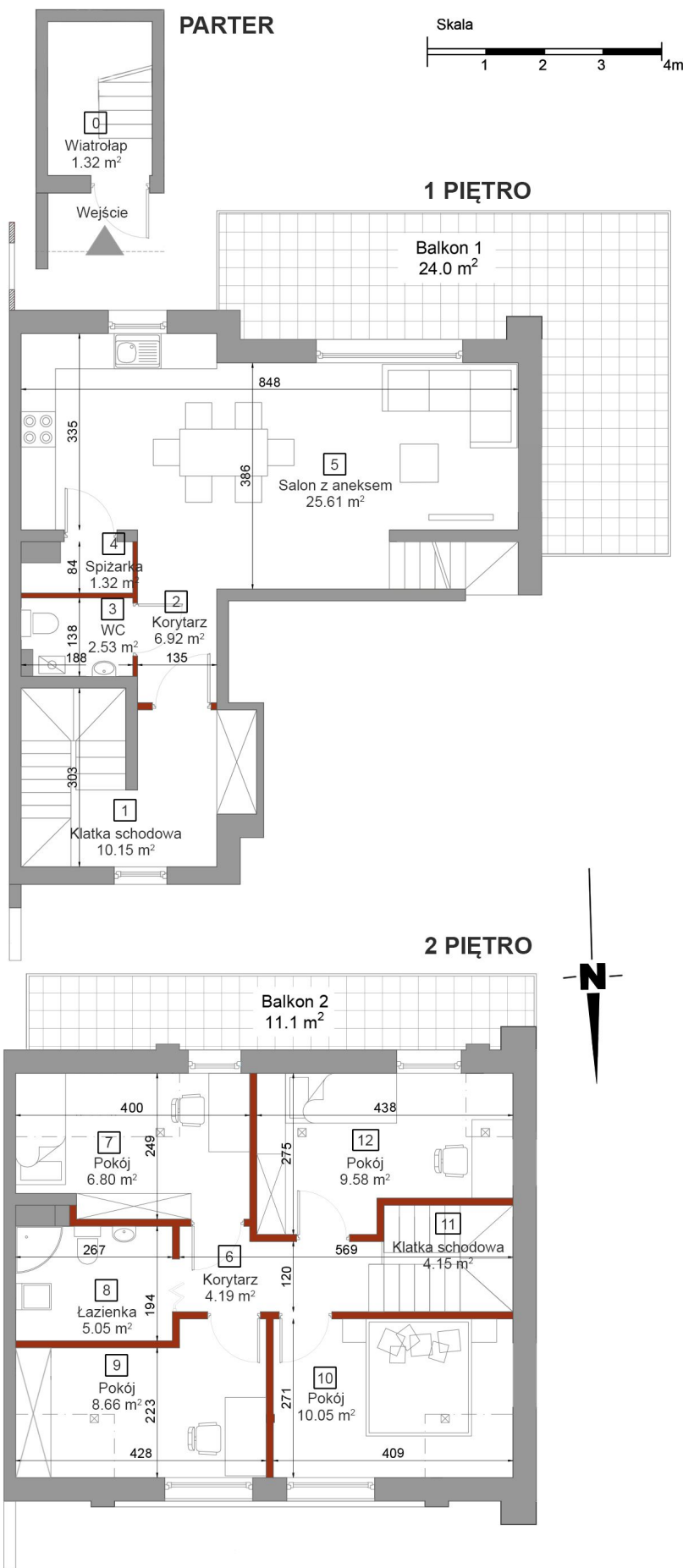
12 Pokój 9.58 m²


Razem: 48.48 m²

Pow. użytkowa: 96.33 m²

Balkon 1: 24.00 m²

Balkon 2: 11.10 m²



 Powierzchnia ścian działowych
możliwych do demontażu / wyburzenia