

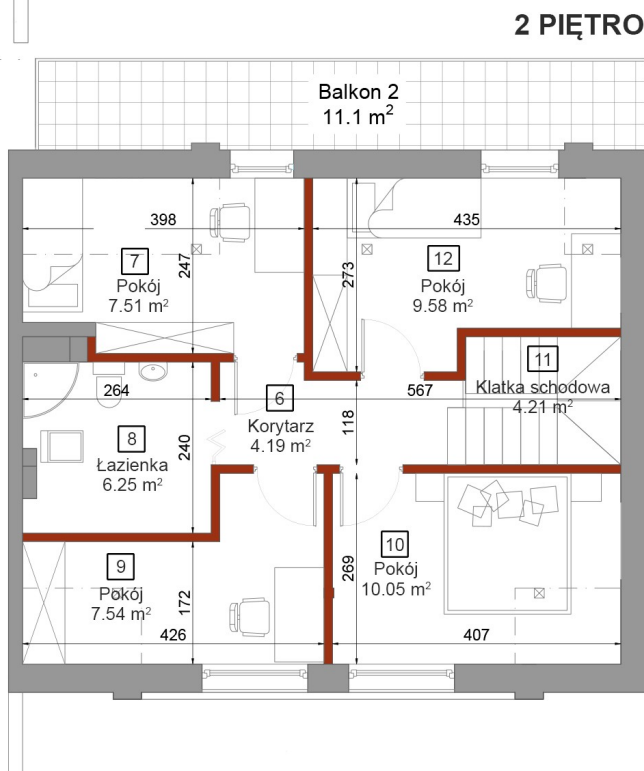
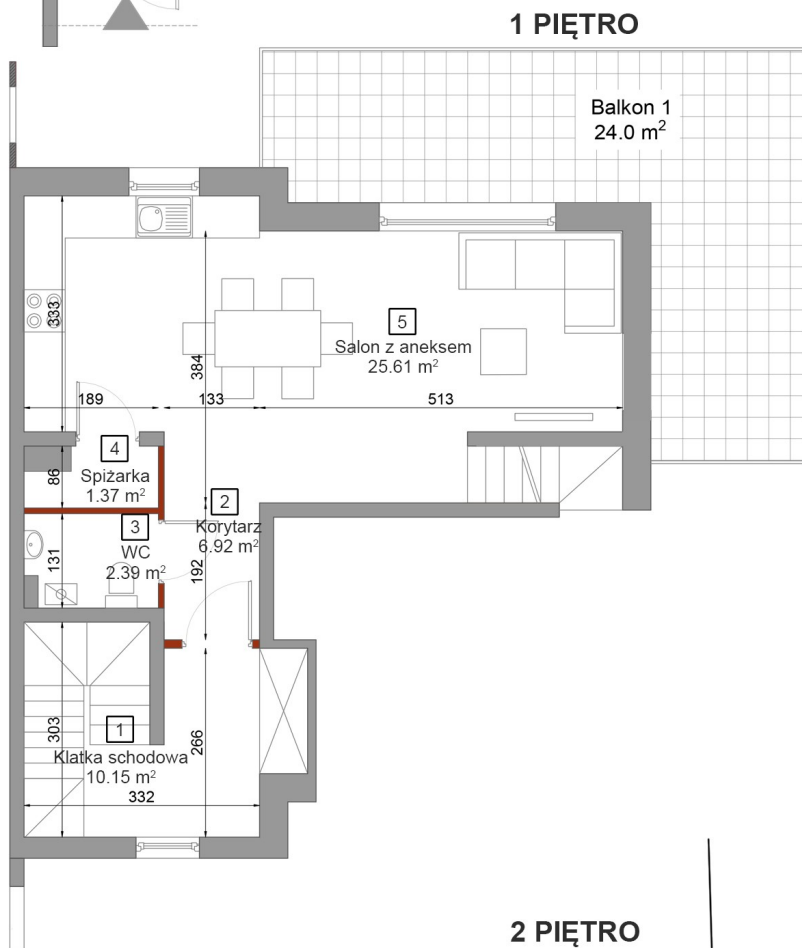
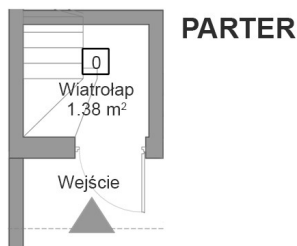
**BUDYNEK B
MIESZKANIE 4**

PARTER
0 Wiatrołap 1.38 m²

1 PIĘTRO
1 Kl. schodowa 10.15 m²
2 Korytarz 6.92 m²
3 WC 2.39 m²
4 Spiżarka 1.37 m²
5 Salon z aneksem 25.61 m²
Razem: 46.44 m²

2 PIĘTRO
6 Korytarz 4.19 m²
7 Pokój 6.97 m²
8 Łazienka 6.25 m²
9 Pokój 7.29 m²
10 Pokój 9.66 m²
11 Kl. schodowa 4.15 m²
12 Pokój 9.76 m²
Razem: 48.27 m²

Pow. użytkowa: 94.71 m²
Balkon 1: 24.00 m²
Balkon 2: 11.10 m²



Powierzchnia ścian działowych możliwych do demontażu / wyburzenia